



国境離島新法施行

# 高速船シープリンセス 乗船特典企画

離島新法により  
有川ー長崎航路の運賃が  
お安くなりました!!



## 離島新法適用運賃

片道運賃 **大人 2,720円** (通常運賃4,500円) **小人 1,360円** (通常運賃2,250円)

往復運賃 **大人 5,170円** (通常運賃8,550円) **小人 2,590円** (通常運賃4,280円)

## 運行ダイヤ

有川 → 長崎			長崎 → 有川		
便	発	着	便	発	着
①	07:30	09:13	①	09:30	11:13
②	14:00	15:43	②	16:40	18:23

※新上五島町住居が確認できる島民カード又は公的機関が発行する書類を提示する方に対して適用となります。

# 往復シープリンセス乗船の方へ 期間限定スペシャル特典!!



6/1~7/31

特典  
1



HOTEL NEW NAGASAKI  
ホテルニュー長崎

一泊朝食付き

2~3名1室利用 (お一人様) **7,500円**  
1名1室利用 14,000円



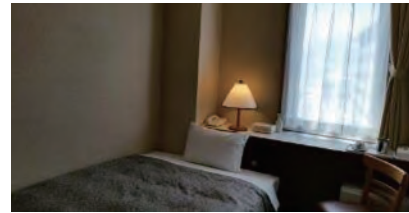
特典  
2



ホテルニューポート

一泊素泊まり

2名1室利用 (お一人様) **4,000円**  
1名1室利用 4,400円



ご予約はおお客様自身で事前に直接船・ホテルへご予約ください。

船・ホテル予約の際「シープリンセス特典企画で予約」とお申し出ください。

往復シープリンセス乗船のお客様へホテル割引券をさしあげます。乗船当日有川港窓口でお渡します。

ホテルは満室の場合がございますので予めご了承ください。

## 船の予約

九州商船予約センター ☎095-822-9153 (平日9:00~17:30)  
九州商船有川 ☎0959-42-0035

## ホテルの予約

ホテルニュー長崎 ☎095-828-5888  
ホテルニューポート ☎095-821-0221

無料シャトルカー  
運行中!



有川港ー有川・青方・魚目地区間  
を無料運行しています。詳しくは  
お問い合わせください。



九州商船株式会社

〒850-0035 長崎市元船町16-12